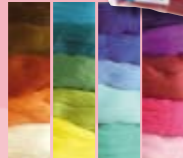


## Sie benötigen:

Seidenchiffon-Schal  
Art.Nr. 53 800 ...  
wählen Sie aus  
12 Farben



Merino-Kammzug  
superfein 18 mic,  
SB-Btl. 5 Farben à  
Art.Nr. 53 652 00 Rot-Töne  
Art.Nr. 53 654 00 Braun-Töne  
Art.Nr. 53 653 00 Grün-Töne  
Art.Nr. 53 651 00 Blau-Töne  
Art.Nr. 53 650 00 Pink-Töne



Merino-Kammzug  
Art.Nr. 53 655 ... superfein  
18 mic, SB-Btl. 50 g,  
wählen Sie aus  
27 Farben



Maulbeerseide  
Art.Nr. 53 656 02  
rohweiß, SB-Btl.,  
10 g, weiß



Mega-Filzer  
50 ml  
Art.Nr. 53 640 00



Noppenfolie zum  
Nassfilzen  
Art.Nr. 53 616 00



Mischflasche  
250 ml  
Art.Nr. 53 641 00



Titel:  
Schal „Im Blütenrausch“  
Einige Details im Schal kommen  
durch bestickte Perlen und  
Pailletten besonders gut zur  
Geltung.

Zaubern Sie edle Glanzpunkte  
durch Maulbeerseide und  
die aufgenähten Strasssteine.

53 800 102 Seidenchiffon-Schal, weiß  
53 655 02 Merino-Kammzug, weiß  
53 655 05 Merino-Kammzug, dunkelbraun  
53 656 02 Maulbeerseide

14 198 ... Swarovski Kristallschliffperlen, 3 mm  
21 457 .. Perlmutter-Schmuckteil „Quadrat“  
21 459 .. Perlmutter-Schmuckteil „Rechteck“  
21 867 00 Silberherz  
21 293 22 Kiltlnadel



[www.rayher-hobby.de](http://www.rayher-hobby.de)  
Kreativ-Hotline: 07392/7005-555

  
**Rayher**  
HOBBYKUNST



# Nuno Filzen

Kreative Schals  
mit faszinierenden  
Effekten.



  
**Rayher**  
HOBBYKUNST

MEINE WELT IST KREATIV!

"Nuno" ist das japanische Wort für Gewebe. Hauchdünne Chiffonseide wird mit superfeiner Merinowolle befilzt.

### Individueller Blickfang

Fertigen Sie sich Ihren gefilzten Lieblingsschal. Wählen Sie aus unserem umfangreichen Farbsortiment.

# Nuno Filzen

## Modische Schals mit persönlicher Note



Filzen Sie auf hauchdünnem Seidenchiffon mit Merino-Kammzug superfein. Durch das Schrumpfen der Merino-Wolle zieht sich der Seidenchiffon-Schal zusammen und es ergeben sich faszinierende Effekte. Verwenden Sie zusätzlich für glänzende Details Maulbeerseide, Art.Nr. 53 656 02. Für schnelles und einfaches Verfilzen empfehlen wir Mega-Filzer, Art.Nr. 53 640 00.

Farbakzente durch geradliniges Karo.

53 800 210 Seidenchiffon-Schal, orange  
53 652 00 Merino-Kammzug, Rot-Töne

### Ein Schal für viele Anlässe.

53 800 404 Seidenchiffon-Schal, türkis  
53 655 07 Merino-Kammzug, türkis  
53 655 65 Merino-Kammzug, helltürkis  
53 656 02 Maulbeerseide

Dekorieren Sie nach Belieben vielfältig aus unserem Programm.

14 176 ... Strasssteine 6,4 mm  
14 175 ... Strasssteine 4 mm  
14 178 ... Strass-Spitzoval 11 x 4 mm  
14 309 Rocailles "Arktis" 2,6 mm  
14 064 ... Rocailles, 2 mm



### So wird's gemacht:

1. Noppenfolie auslegen, ca. 20 cm an jeder Seite länger als der Schal. Noppen zeigen immer nach oben zum Filzstück.
2. Schal auflegen und mit Stift einige Punkte an den Ecken und an den Längsseiten markieren.
3. Schal entfernen und zur Seite legen. Die zu befilzende Fläche ist durch Schritt 2 bezeichnet.
4. Motiv auflegen: Zuerst partiell die Maulbeerseide, dann dachziegelartig die Merinowolle darüber auslegen. Die Maulbeerseide hauchdünn auslegen und immer unter der Merinowolle (ist später die Außenseite) auslegen, da die Maulbeerseide nur so verfilzt in dieser Kombination. Maulbeerseide filzt kaum am Seidenchiffon-Schal an!
5. Schal vorsichtig darüber legen, zu zweit arbeiten.
6. Gaze oder Fliegengitterstoff oder glatte Folie darüberlegen.
7. Mischflasche, 250 ml mit warmem (beschleunigt den Filzvorgang) Wasser und ca. 10 Tropfen Mega-Filzer füllen, gut schütteln und die erste abgedeckte Fläche anfeuchten und vorsichtig andrücken.
8. Ganz vorsichtig – ohne Druck! mit kreisenden Bewegungen die Merinowolle anfilzen, damit die Wollhaare durch das Gewebe gleiten.
9. Separate Noppenfolie aufrollen und eine "Rolle/Kern" anfertigen und Schal locker einrollen.
10. Vorsichtig ohne Druck walken von innen nach außen und von außen nach innen die Hände bewegen und immer dabei rollen. Von jeder Seite den Schal aufgerollt walkend bearbeiten, je ca. 5 Minuten.
11. Schal umdrehen und wieder von jeder Seite aus walken/rollen, ca. 5 Minuten.
12. Ohne Noppenfolie als Kern aufrollen und nur die unterlegte Noppenfolie einrollen.
13. Druck beim Walken/Rollen steigern.
14. Den Schal doppelt legen (Rückseite des Schals gegeneinander legen) und längs aufrollen auf eine Noppenrolle – walken.
15. Vorderseite des Schals gegeneinander legen, aufrollen und walken. Nicht zu lange, damit sich nicht die Vorderseite miteinander verfilzt. Aufmachen – nachschauen.
16. Ohne Noppenfolie den Schal von allen Seiten locker einrollen und nochmals walken.
17. Den Schal vorsichtig auswaschen.